



**NEUBAU**

**Attikawohnung in Kaltern an der Weinstraße**

**Residence Vinea 2022**

**THEMIS**  
Bau- und Projektentwicklung







## Eckpunkte

Schlaf- und Wohnräume	Wohnküche und zwei große Schlafzimmer
Nettowohnfläche	83m <sup>2</sup>
Verkaufsfläche	119m <sup>2</sup>
Terrasse	20m <sup>2</sup>
Etage	Dachgeschoss
Möbliert	hochwertig, komplett und neu
Parkplatz	1 Garagenstellplatz (enthalten)
Keller	10m Netto <sup>2</sup> (enthalten)



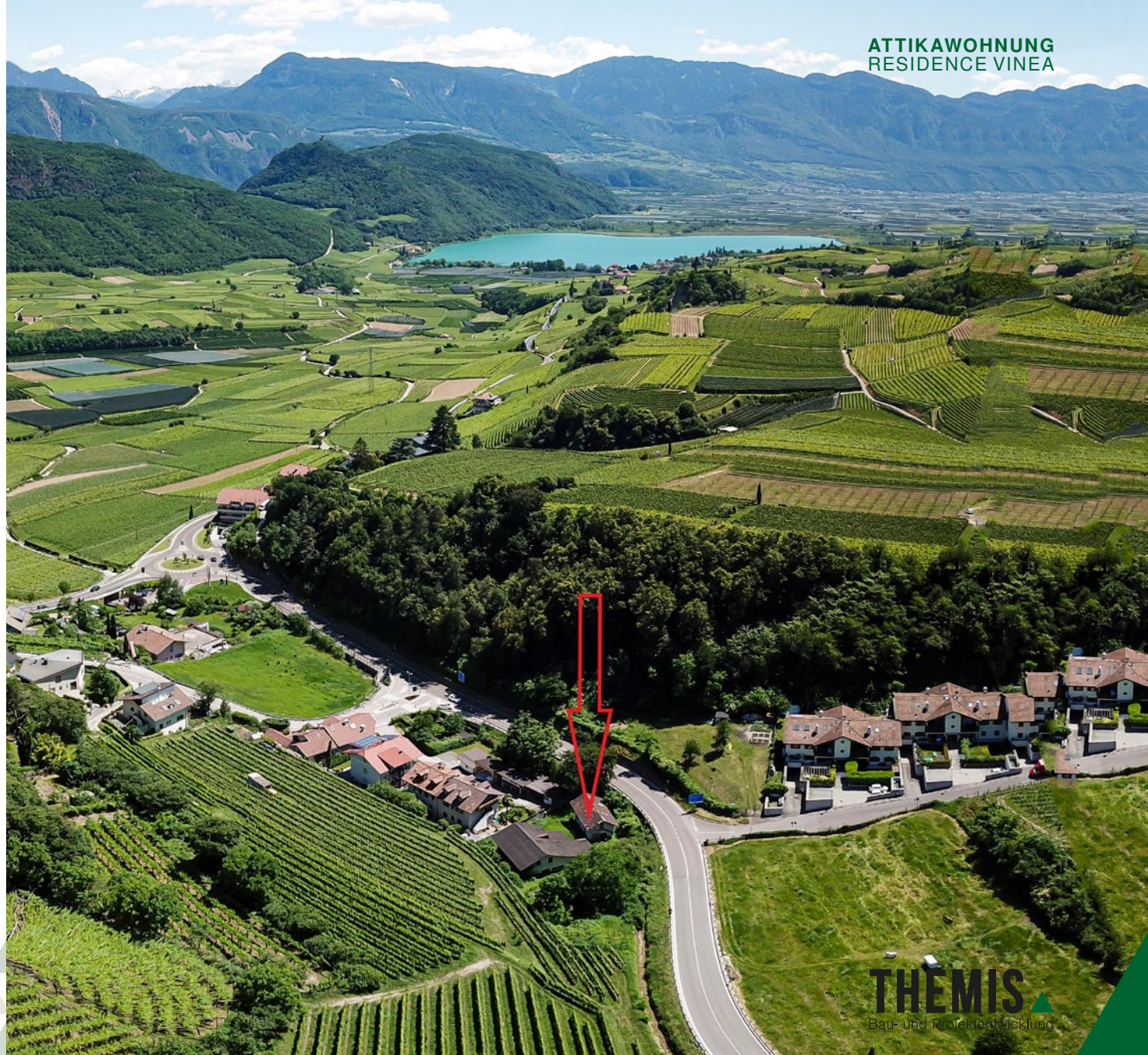
## Eckpunkte

Konventioniert	Nein
Bezugsfertig	Sofort
Baujahr	2022
Klimahausstandard	A Nature
Aufzug	Ja
Ausblick	Schwarzhorn und Weißhorn

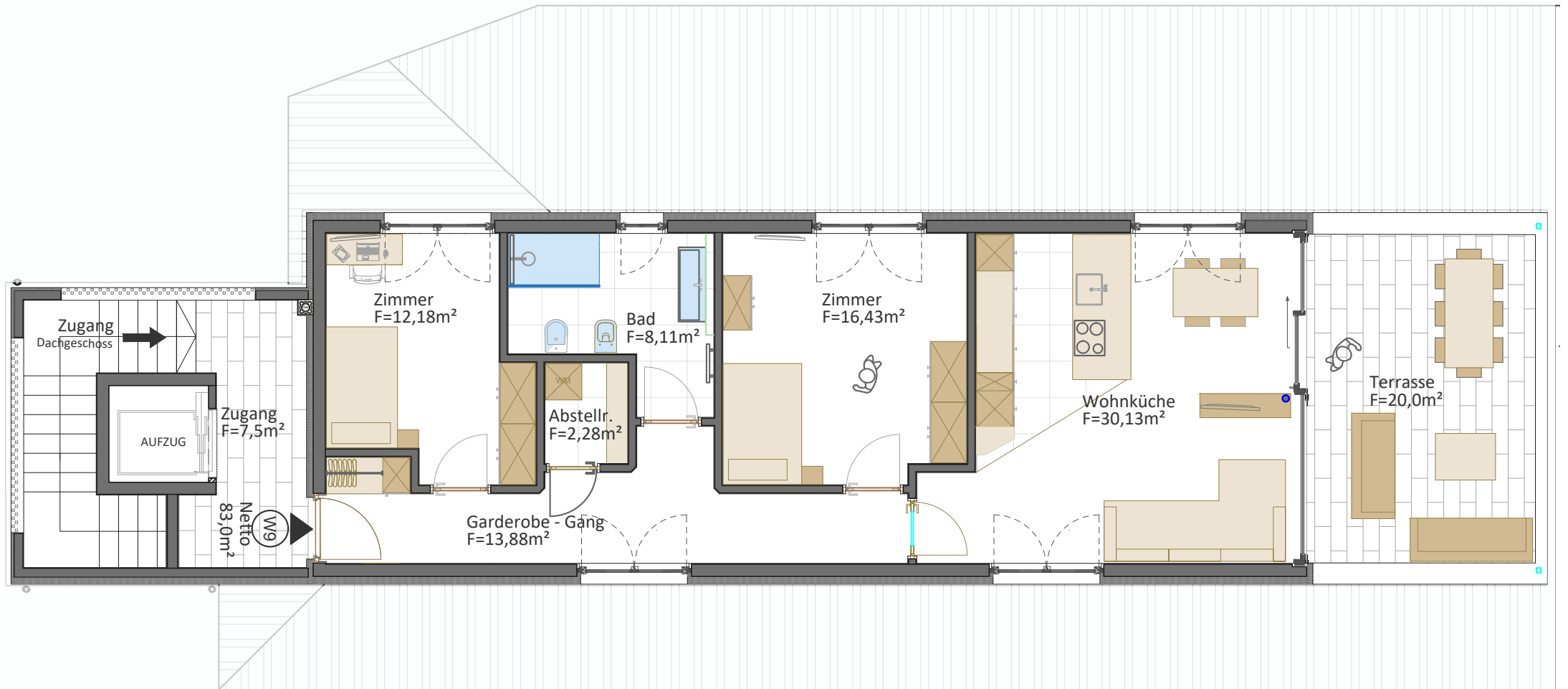
## Lage

Das Mehrfamilienhaus Vinea befindet sich im Ortsteil Trutsch in Kaltern, in unmittelbarer Nähe zum Dorfzentrum.

Großzügige Gartenbereiche und grüne Freiflächen im modern interpretierten mediterranen Stil zeichnen das Projekt aus.







## Detailbeschreibung

Die Garderobe im Flurbereich empfängt Sie mit Erwartung auf weitere helle und hochwertig ausgestattete Räumlichkeiten.

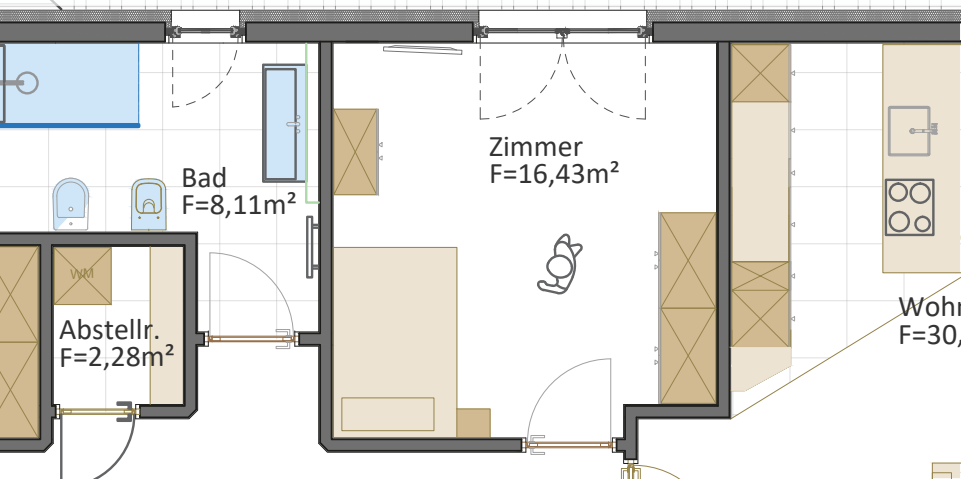
Zwei einladende, geräumige Schlafzimmer und ein Badezimmer mit 8m<sup>2</sup> sind Richtung Weinberg ausgerichtet.

Mit dem Ausblick auf das Schwarzhorn und das Weißhorn eröffnet sich ein großzügiger Wohn/ Essbereich mit einer großen Fensterfront die einen Zugang auf die überdachte Terrasse ermöglicht.

Eine Vollausgestattete Einbauküche mit hochwertigen Einbaugeräten rundet diesen offen gestalteten Wohnraum ab.

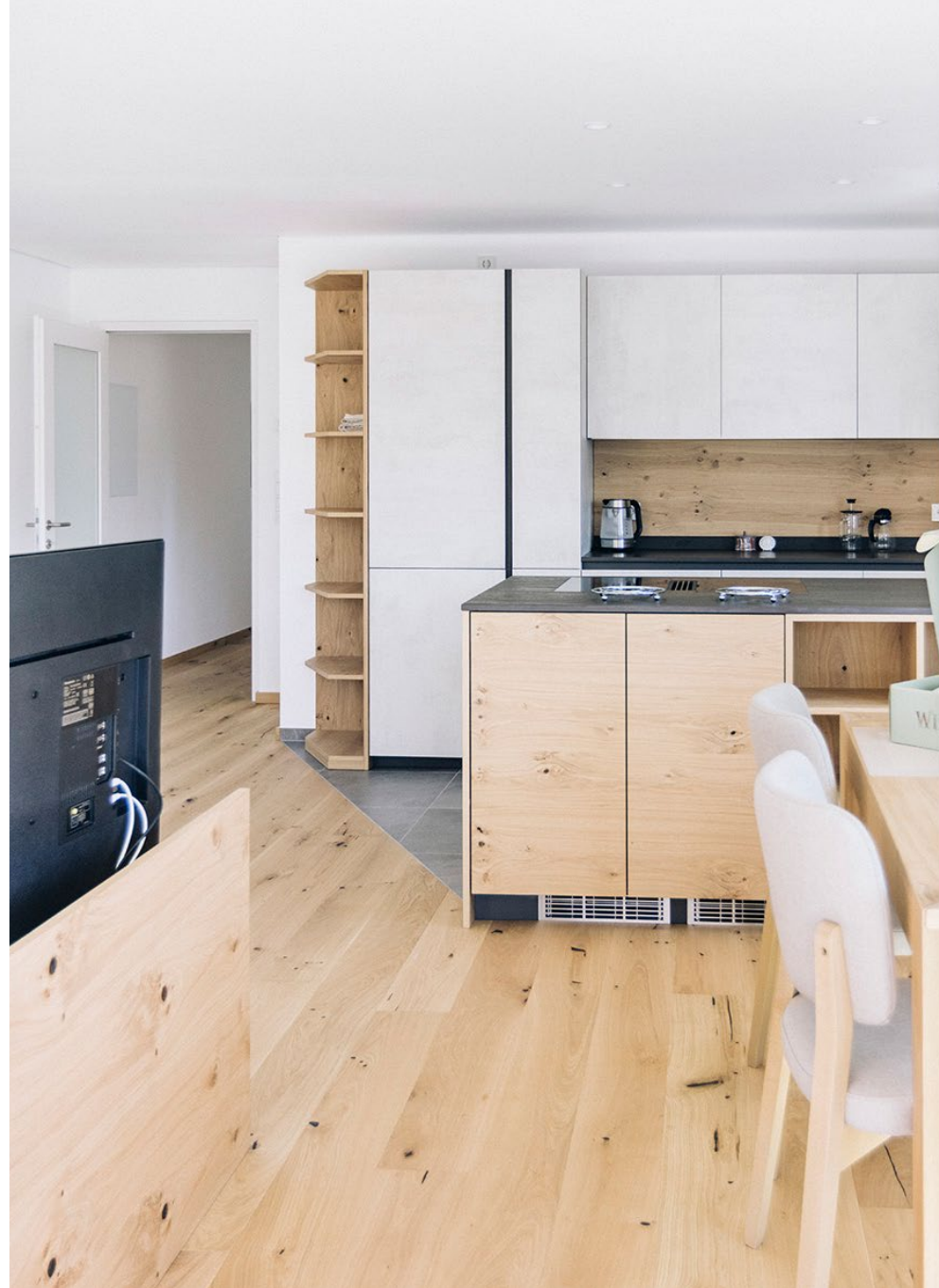
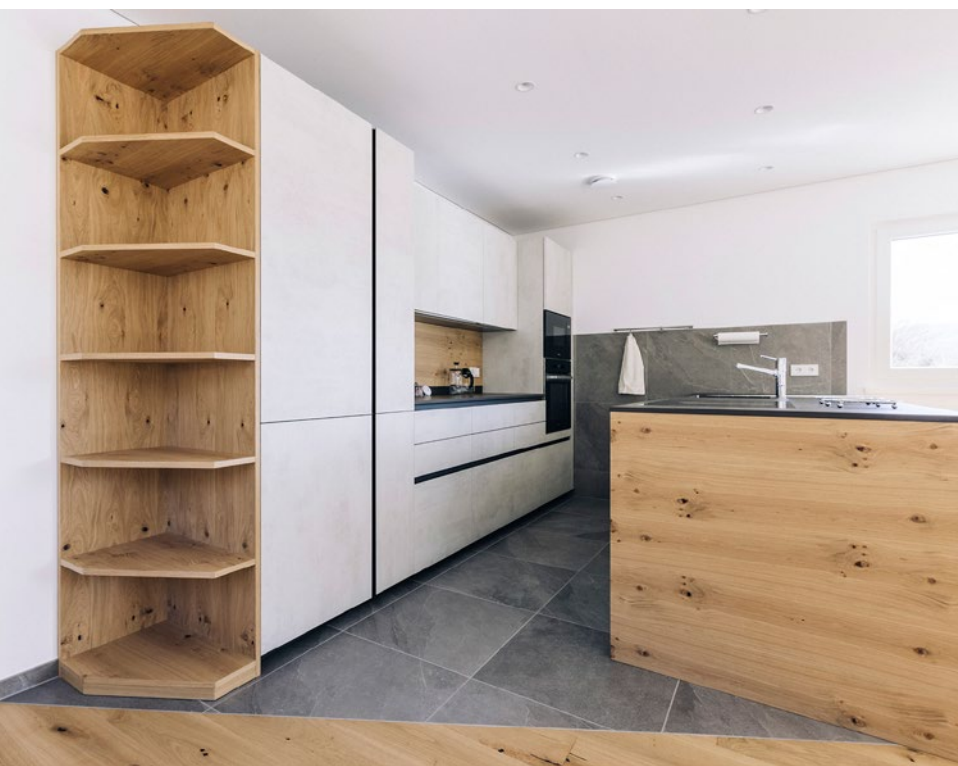












ATTIKAWOHNUNG  
RESIDENCE VINEA

**THEMIS**  
Bau- und Projektentwicklung



